



# CIB 2019 Preparation Meeting 2

2 October 2019

At TCELS Meeting Room

# Agenda of the Meeting

- Trip Booklet distribution: Programme, Seat Map, Gala
- Booth decoration: Backdrop & Posters
- Counter location for each company/organisation
- Communication Tools: VDO, Leaflet, Press Release
- Booth Animation: Therapist, Dress Code, Scent Diffuser
- Meetings Programme: Open Innovation, Arrangement
- Technical documents Consultation Session
- Checklist
- After the trip: Project Closure – 6 November 2019 at 13.00 hrs.

COSMETIC INNOVATION AND BUSINESS LINK (CIB 2019)

# TRIP BOOKLET

Thai delegation to France  
14-21 October 2019

Funded by



## Trip Booklet

- 32 pages
- 50 copies printed
- 25 copies distributed internally
- 25 to be distributed to partners

# Programme

THAI DELEGATION TO FRANCE

14-21 OCTOBER 2019

## WEDNESDAY 16TH & THURSDAY 17TH OCTOBER 2019

08.00 Breakfast and departure to Cosmetic 360 at Carousel du Louvre  
09.00-18.00 Participate in Cosmetic 360, Business matching and Meeting with potential partners  
Lunch & Dinner at your leisure  
Belloy Saint Germain Hotel – 4 stars hotel

## FRIDAY 18TH OCTOBER 2019

08.00 Breakfast and check-out from hotel  
10.00 Visit Laboratoire Bio-EC, expert in Efficacy Test  
13.00 Lunch  
15.00 Paris Attraction, visit some cosmetic retail shop  
18.37 Depart to Aix-en-Provence – a door to Provence Region by TGV INOUI 6127, from Gare de Lyon (Train station)  
21.47 Arrive at Aix-en-Provence  
Renaissance Aix-en-Provence Hotel

## SATURDAY 19TH OCTOBER 2019

08.00 Breakfast  
09.30 Visit L'Occitane Factory, at Manosque  
Visit its Mediterranean garden and its museum-shop  
12.00 Lunch  
14.30 Visit Artemisia Museum, a fragrance galleries, at Forcalquier, Learning about French biodiversity from Montagne de Lure – UNESCO Heritage site  
Attend Perfume Workshop  
19.00 Dinner at L'Atmosphère Restaurant  
Renaissance Aix-en-Provence Hotel

## SUNDAY 20TH OCTOBER 2019

09.00 Breakfast and check out from hotel  
Depart to Marseilles Provence Airport  
12.20 Depart to Amsterdam, by KLM Airline, flight KL1266  
14.25 Arrive at Schiphol Airport / Transit  
17.50 Depart to Bangkok by KLM Airline, flight KL 875

## MONDAY 21ST OCTOBER 2019

09.50 Arrived safely at Bangkok Suvarnabhumi Airport

## MONDAY 14TH OCTOBER 2019

08.00 Meet at Air France Check-in counter Row P, Gate 7-8, Bangkok Suvarnabhumi Airport  
10.45 Depart to Paris by Air France, Flight AF165  
18.10 Arrive at Charles-de-Gaulle Airport  
Belloy Saint Germain Hotel – 4 stars hotel

## TUESDAY 15TH OCTOBER 2019

08.00 Breakfast  
09.00 Visit Sederma Company, bioactive ingredients producer, under Croda Group  
13.00 Lunch  
14.30 Visit Aroma Zone, Lab-store Concept, Boulevard Haussman  
16.00 Booth set up at Cosmetic 360 at Carrousel du Louvre  
18.00 Dinner  
Belloy Saint Germain Hotel – 4 stars hotel

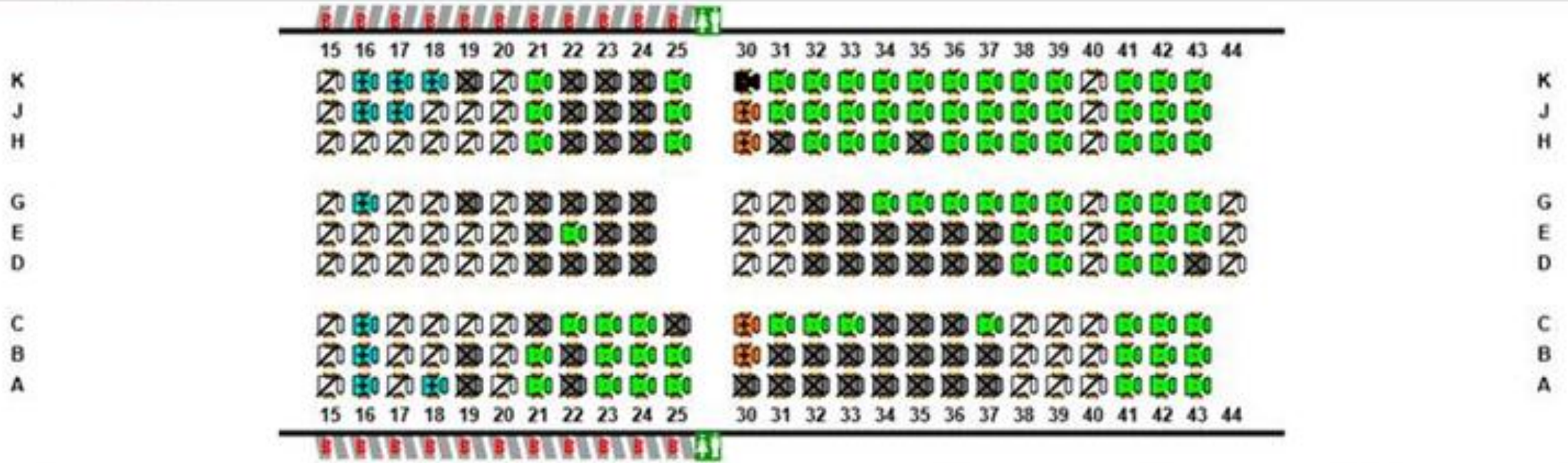
# Programme

- **Monday 14 Oct:** Meeting at 8 am at Air France Check-in Counter, Row P, Gate 7-8, Suvarnabhumi Airport
- **Tuesday 15 Oct:** Visit to Sederma & Booth set up
- **Wed 16- Thu 17 Oct:** Cosmetic360  
*\*Participation to Gala Dinner at Lido on 16 Oct?*
- **Friday 18 Oct:** Visit to Laboratoire BIO-EC, TGV to Aix en Provence
- **Saturday 19 Oct:** Visit to L'Occitane & Artemisia Museum (Perfume Workshop)
- **Sunday 20 Oct:** at 12.20 am KL 1266 / at 17.50 KL 875
- **Monday 21 Oct:** Arrival in BKK at 09.50 am

# SEAT MAP

## AF 165 BKK-Paris on 14 October

p AF0165 BKK CDG 14 OCT 2019



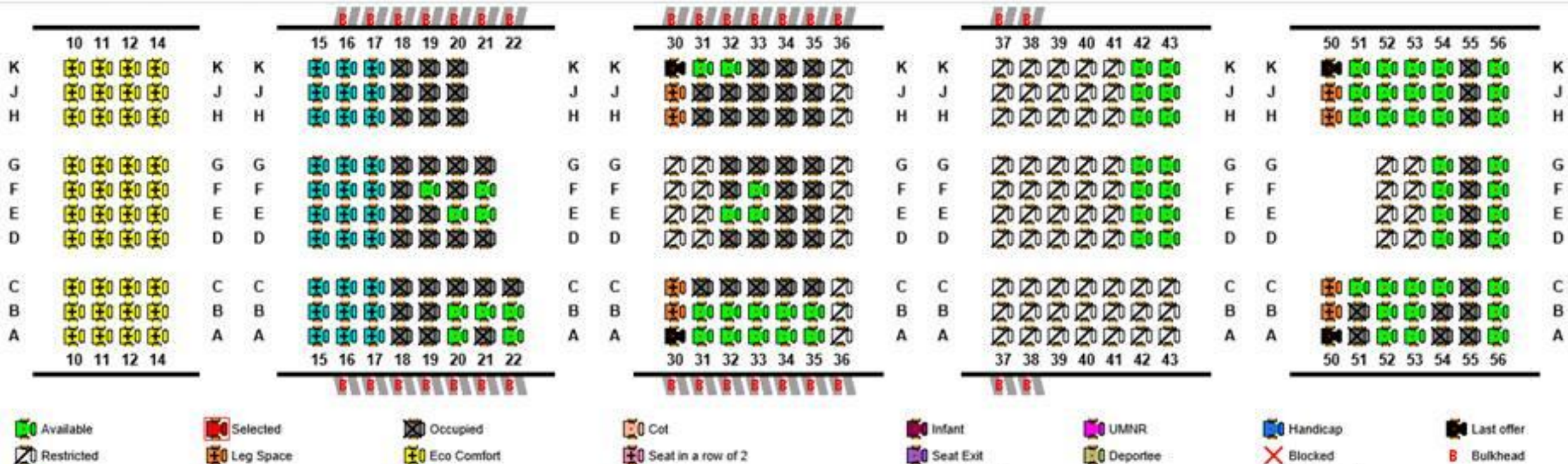
Legend for seat map symbols:

- Selected
- Preferred Zone
- Up-deck
- Occupied
- Extra Legroom
- Exit
- Cot
- Front section seat
- Toilet
- Infant
- Duo seat
- UMNR
- Seat Exit
- Handicap
- Deportee
- (Unlabeled)
- Left wing
- Right wing

Seat Map KL1266 MRS AMS 20 OCT 2019



Seat Map KL0875 AMS BKK 20 OCT 2019



# Cosmetic 360 Gala Dinner

- Open to all Cosmetic 360 exhibitors and visitors, an evening to celebrate the 5th anniversary of Cosmetic 360, in the prestigious setting of LIDO de Paris, Champs Élysées Avenue.
- Perfect occasion to continue your discussions and make new contacts with fellow exhibitors and exhibition visitors
- The evening will begin with private pre-dinner champagne drinks followed by dinner show.



## Programme:

18h15: Welcome

Private pre-dinner champagne drinks on the Lido stage.

Photo Call with LIDO's "BlueBell Girls"

19h00: Dinner with the LIDO Magical Orchestra

21h00: Live show "Paris-Merveilles"

**Date : Wednesday, 16 October 2019, 6:00 pm**

Place : Lido de Paris, 116 bis avenue des Champs Élysées, Paris 75008

Price : €185 (excl. tax)

Registration until : Friday, 4 October 2019  
midnight (GMT+1).

Idea 5

The banner is a long horizontal strip with a purple and gold color scheme. It features a central graphic of a bird and floral motifs. The text 'Discover Thailand Biodiversity Hub of Asia' is prominently displayed in the center. On the left, there are logos for MYR, TCF, PATAPEE, WABELLA, and QUALITY PLUS. The main body of the banner is divided into two rows of product images, each with a label: BENTONITE, XANTONE FROM MANGOSTEEN PEEL, COFFEE PEEL EXTRACT, RICE STEM CELL, CURCUMIN ZINC COMPLEX, ASPERGILLUS/RICE FERMENT EXTRACT, LITZELLA, ZENGIRER ESSENTIAL OIL, BLACKGOLD 139, and ORGANIC COLOSTRUM. On the right side, there are logos for TCELS, TCOS, and other partners.

**Discover Thailand**  
Biodiversity Hub of Asia

**PRODUCTS:**  
BENTONITE  
XANTONE FROM MANGOSTEEN PEEL  
COFFEE PEEL EXTRACT  
RICE STEM CELL  
CURCUMIN ZINC COMPLEX  
ASPERGILLUS/RICE FERMENT EXTRACT  
LITZELLA  
ZENGIRER ESSENTIAL OIL  
BLACKGOLD 139  
ORGANIC COLOSTRUM

**LOGOS:**  
MYR, TCF, PATAPEE, WABELLA, QUALITY PLUS, TCELS, TCOS, HUI COOPERATIVE, Mahidol University, HENOTECH, France-Thailand, etc.

Back panel : 9m (h) x 2.5m (w)





COSNAT@NU.AC.TH  
WWW.COSNAT.PHA.NU.AC.TH

CRO FOR CLINICAL TRIAL IN COSMETICS  
ACCORDING TO ICH-GCP GUIDELINE

Discover  
Thailand  
Biodiversity Hub of Asia



Mahidol University  
Wisdom of the Land



SAFETY & EFFICACY  
ASSESSMENT OF COSMETIC  
& DERMATOLOGICAL PRODUCT

Discover  
Thailand  
Biodiversity Hub of Asia

COSMETIC  
**TCOS**  
by THAILAND COSMETIC CLUSTER



 **TCELS**  
ศูนย์ความเป็นเลิศด้านชีววิทยาศาสตร์ (องค์การมหาชน)  
Thailand Center of Excellence for Life Sciences (Public Organization)



*Discover  
Thailand*  
Biodiversity Hub of Asia

*Discover  
Thailand*  
Biodiversity Hub of Asia

**NANOTEC**<sup>™</sup>  
a member of NSTDA

## LITZELLA



SCAN ME TO KNOW  
MORE ABOUT LITZELLA



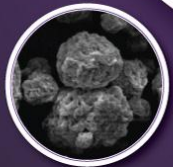
## BLACKGOLD 139



SCAN ME TO KNOW  
MORE ABOUT BG139

*Discover  
Thailand*  
Biodiversity Hub of Asia

*Patapee*  
**PATAPEE**  
CLAY MASK



BENTONITE



PATAPEE A



PATAPEE X

**BENTONITE**

*Discover  
Thailand*  
Biodiversity Hub of Asia



**DD**  
INNOVATIVE START UP  
David Enterprise and Development Co., Ltd.



**ORGANIC COLOSTRUM**

*Discover  
Thailand*  
Biodiversity Hub of Asia

**MYR**

Cosmetics Solution

The Most of Skin and Cosmetic  
รู้ถึง เรืองเฝ้า เรืองเครื่องสำอาง



**RICE STEM CELL**  
**COFFEE PEEL EXTRACT**  
**CURCUMIN ZINC COMPLEX**

Discover  
Thailand  
Biodiversity Hub of Asia



QUALITY PLUS



**XANTONE FROM**  
**MANGOSTEEN PEEL**

Discover  
Thailand  
Biodiversity Hub of Asia



**ESSENTIAL OILS**

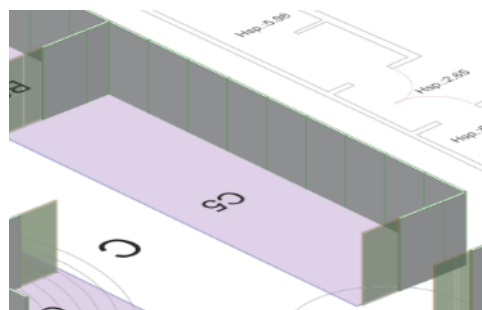
*Discover  
Thailand*  
Biodiversity Hub of Asia



**ASPERGILLUS/RICE  
FERMENT EXTRACT**

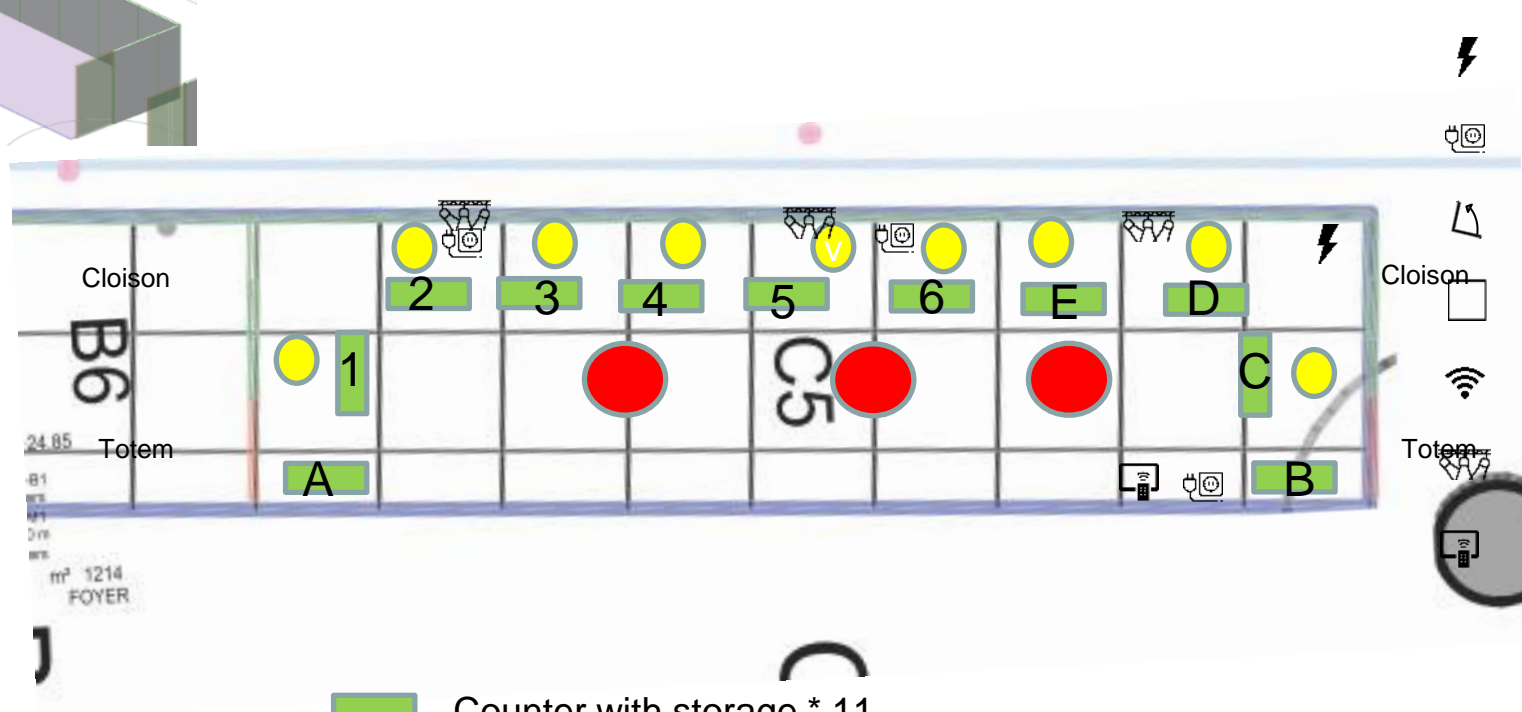
*Discover  
Thailand*  
Biodiversity Hub of Asia

COSMETIC 360®




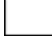

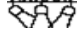



1. Placez les icônes des produits que vous avez commandés / Drag and drop the icons of your ordered products on your layout plan
2. Enregistrez votre plan d'implantation sur votre ordinateur / Save your booth layout plan on your desktop
3. Déposez votre plan sur votre tableau de bord, rubrique ma gestion / Upload your booth plan on your dashboard, my management.

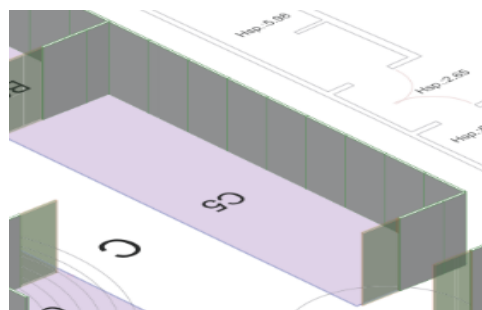
Option 1



- Counter with storage \* 11
- Stool \* 9
- Coffee Table \* 3

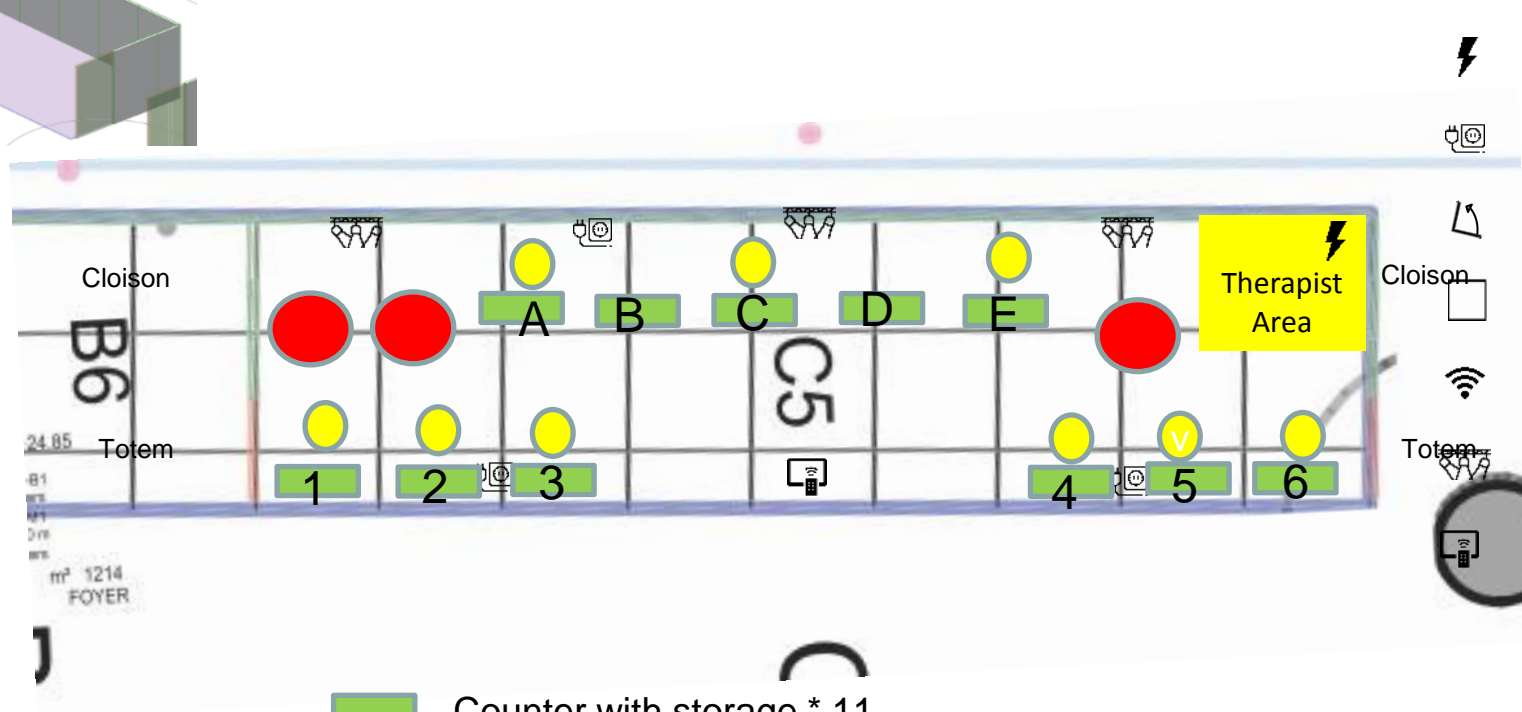
	Coffret électrique Power box
	Prise électrique Electrical plug
	Porte de réserve Storage room door
	Réserve Storage room
	Connexion Internet Internet connection
	Rails de spots supp. Additional spotlights
	Ecran Led Led screen

COSMETIC 360®










1. Placez les icônes des produits que vous avez commandés / Drag and drop the icons of your ordered products on your layout plan
2. Enregistrez votre plan d'implantation sur votre ordinateur / Save your booth layout plan on your desktop
3. Déposez votre plan sur votre tableau de bord, rubrique ma gestion / Upload your booth plan on your dashboard, my management.

Option 2



- Counter with storage \* 11
- Stool \* 9
- Coffee Table \* 3

	Coffret électrique Power box
	Prise électrique Electrical plug
	Porte de réserve Storage room door
	Réserve Storage room
	Connexion Internet Internet connection
	Rails de spots supp. Additional spotlights
	Ecran Led Led screen



# Communication Tools

- **VDO:** files to be sent to FTCC [services@francothaicc.com](mailto:services@francothaicc.com) within 7 Oct 2019 at 6 pm.
- **Press Release:** Common PR + Individual PR is possible to make a Thailand Press kit
- **Leaflet:** 500 copies to be printed and distributed at the show

To know more about Thailand Delegation  
please scan the QR Codes below:



TCELS



TCOS



CosNat



MUPY



Detailed company profile  
of all companies/organisation

Or Contact:

Thailand Center of Excellence for Life Science (TCELS)  
SPE Tower, 9th Floor, 252 Phahonyothin Rd, Samsen Nai,  
Phaya Thai, Bangkok 10400, THAILAND

Tel: +662 644 5499 | email: [hotline@tcels.or.th](mailto:hotline@tcels.or.th)

[www.tcels.or.th/cosmetic-360](http://www.tcels.or.th/cosmetic-360)

Discover  
Thailand  
Biodiversity Hub of Asia

With the support of

Thailand Center of Excellence  
for Life Science (TCELS)

Booth C5 at Cosmetic 360

16-17 October 2019 at Carrousel du Louvre



**Thailand Center of Excellence for Life Science (TCELS)**  
SPE Tower, 9th Floor, 252 Phahonyothin Rd, Samsen Nai, Phaya Thai,  
Bangkok 10400, THAILAND

Tel: +662 644 5499 | email: hotline@tcels.or.th | www.tcels.or.th/cosmetic-360

Governmental agency in charge of providing a link between innovation in life sciences and investment, and spurring domestic and international partnership in the life science business in Thailand. It focuses on four main areas: I) Pharmaceuticals and biotechnology, II) Natural products, III) Biomedical engineering, and IV) Medical services.



**Cosmetics and Natural Products  
Research Center (CosNat)**

The Faculty of Pharmaceutical Sciences,  
Naresuan University  
T. Tapho, A. Muang, Phitsanulok 65000,  
THAILAND

Tel: +66 55 968 655 | email: cosnat@nu.ac.th  
www.cosnat.pha.nu.ac.th

Cosmetics and Natural Products Research Center (CosNat) is a comprehensive research center for cosmetics, food supplements and traditional medicines research and development. We provide the best quality of research, training and services to cosmetic, food and pharmaceutical industry. Clinical Researches are performed according to ICH-GCP guideline.



**National Nanotechnology Center  
(NANOTECH)**  
National Science and Technology  
Development Agency

111 Thailand Science Park, Paholyothin Rd.,  
Klong Nueng, Klong Luang Pathumthani  
12120, THAILAND

Tel: +66 2564 7100  
email: watunyoo@tcels.or.th  
www.nanotec.or.th/en/

Leading agency on nanotechnology development in Thailand. NANOTECH has the dual role of serving as a national R&D center and a funding agency to support research activities in universities and public institutions.



**Mahidol University, Faculty of Pharmacy  
(MUPY)**

447 Si Ayutthaya Road, Thung Phaya Thai,  
Ratchathewi, Bangkok 10400, THAILAND

Tel: +662 644 8677  
email: mupydermocosmetic@gmail.com  
www.pharmacy.mahidol.ac.th/en/

Ranked at the top of faculties of pharmacy in the nation, MUPY cherishes and enjoys its close academic & research collaboration both at the local and international levels. Since its inception half a century ago, numerous contribution from MUPY staff and graduates play important parts in the advancement of the nation's healthcare system, pharmacy education, pharmacy profession, people's wellbeing, and scientific community.



**Thai Cosmetic Cluster (TCOS)**

C/O Amartos Co., Ltd.  
634/13 A.E.C. Property, Soi Saha Kan  
Pramun, Pracha-Uthit Road,  
Wangthonglang, Bangkok 10310,  
THAILAND

Tel: +66 86 363 3637  
email: thaicosmeticcluster@gmail.com  
www.thaicosmeticcluster.com/

Founded in May 2014 by the Department of Industrial promotion, Ministry of Industry, TCOS has federated main players and Thai SMEs in cosmetics industry in Thailand.



**Clone Quality Co., Ltd.**

66/6 Moo 8 T. Payayen, A. Pakchong,  
Nakornratsima 30320, THAILAND

Tel: +66 44 073 965  
email: patapeeclaymask@gmail.com  
www.patapeeclaymask.com

Product: Bentonite



**M.Y.R. Cosmetics Solution Co., Ltd.**

219 Watcharaphon Road, Tha Rang, Bang  
Khen Bangkok 10220, THAILAND

Tel: +66 2 949 8944 ext 20  
email: ceomyr001@gmail.com  
www.myr cosmetics solution.com

Product: Coffee Peel Extract, Curcumin  
Zinc Complex, Rice Stem Cell Extract



**Thai-China Flavours & Fragrances  
Industry Co., Ltd.**

99 Village No. 2, Lat Bua Luang,  
Phra Nakorn Si Ayutthaya  
13230 THAILAND

Tel: +66 35 379 211  
email: info@tcff-thailand.com  
www.tcff-thailand.com

Product: Essential Oils (Zengiber,  
Lemongrass, Basil, etc)



**DI**  
INNOVATIVE START UP  
David Enterprise and Development Co., Ltd.

**David Enterprise  
& Development Co., Ltd.**

70 Soi Navamin 70, Yaek 3-8, Klongkum,  
Beungkum, Bangkok 10240, THAILAND

Tel: +66 2 077 5246  
email : david.ishd@gmail.com

Product: Organic Colostrum



**Quality Plus Esthetics  
International Co., Ltd.**

179/18-20 Soi Nawongprachapattana 15,  
Si Kan, Don Mueang, Bangkok 10210,  
THAILAND

Tel: +66 61 396 3666  
email: info.mk@qualityplus.co.th  
www.qualityplus.co.th

Product: Xanthone from mangosteen peel



**Wabellas**

24 Moo 1, Wangwa, Tapanhin, Pichit,  
66110, THAILAND

Tel: +66 81 859 8222  
email: wabellas24@gmail.com  
www.wabellas.com

Product: Aspergillus Rice Ferment Extract

Biodiversity Hub of Asia

# Booth Animation

- 1 Therapist confirmed @250€/day – 2 day booked
- Scent diffuser supported by TCFF
- Dress code: Thai, purple-gold
- Commercial Counsellor Ponpimon, from the Royal Thai Embassy in Paris will visit the show
  
- Thai Orchid (Purple) + vases
- Thai gift – 5 for VIP & visits : Cosmetic Valley + 4 visits
- Souvenir?

# Meetings Programme 1/2

## Open Innovation & Business Meeting

- Clone Quality: IFF, Chanel PB, EMULSEO
- David Enterprise
- Quality Plus : Rodan + Fields llc
  
- MYR Cosmetics
- TCFF
- Wabellas

# Meetings Programme 2/2 – To be followed

FTCC identified and sent email to raw materials traders & distribution to invite them to visit our Thailand Pavilion at the Cosmetic-360:

- A2PH
- AMI CHIMIE
- COSMACT
- EXAFLOR
- GATTEFOSSE FRANCE
- LABORATOIRE PROD'HYG
- LASERSON
- LETICC SA
- LUCAS MEYER COSMETICS (GROUPE UNIPEX)
- PMA28
- SCD – SPECIALITES CHIMIQUES DISTRIBUTION
- SEDNA
- SEPPIC
- SOLIANCE
- TERRANEE PARFUMS ET AROMES - FRUITAFLOR

# Technical documents Consultation Session

- Asst Prof Dr Veerawat T., MUPY-DERMACOS
- 2-hour consultation / company (only for 6 SMEs)

# Checklist

- Business card, Exhibitor Badge
- Display: Signage, Products (raw mat/finished products), QR Code
- Price list: FOB, CIF, customs tariff code (HS)
- Technical data sheet, SDS, PIF, Project Description
- Sample: product name with full contact details – sample to give away or to sell
- Communication tools: premiums, souvenirs,...
- Copy of passport: hard copy + E-version, Copy of Visa



# After the trip ...

- Project closure: Wednesday 6 November 2019 at 13h00 at TCELS
  - Opening by TCELS
  - Project Conclusion by FTCC (fact based)
  - 5-minutes sharing by each company/organization
    - ✓ feedback of the project
    - ✓ Satisfaction
    - ✓ Things to be improved
    - ✓ Recommendation for next year

ชื่อหน่วยงาน

.....

สิ่งที่ต้องดำเนินการต่อหลังเดินทาง

.....  
.....

สิ่งที่คาดว่าจะได้รับ“ก่อน” เข้าร่วมโครงการ

- 1.
- 2.
- 3.

สิ่งที่ประทับใจและเห็นควรให้มีการดำเนินการต่อเนื่อง

- 1.
- 2.
- 3.

สิ่งที่ได้รับจากการเข้าร่วมโครงการ

- 1.
- 2.
- 3.

ข้อเสนอแนะปรับปรุงการดำเนินการ

- 1.
- 2.
- 3.



**แบบประเมินผลการเข้าร่วม “โครงการเชื่อมโยงธุรกิจนวัตกรรมเครื่องสำอางสู่ตลาดต่างประเทศ”**

โปรดให้ข้อมูลที่เป็นจริงเพื่อประโยชน์ในการปรับปรุงการให้บริการในครั้งต่อไป

ข้อมูลของท่านจะไม่ถูกนำไปใช้ประโยชน์ในทางอื่น โดยไม่ได้รับอนุญาตจากท่าน

**สำหรับเจ้าหน้าที่**

ชื่องานจัดแสดงสินค้า .....Cosmetic-360.....  
เมือง .....ปารีส..... ประเทศ .....ฝรั่งเศส..... วันที่ เดือน ปี ที่จัดงาน ....16-17 ตุลาคม 2562.....

**สำหรับผู้ประกอบการ**

**1. เกี่ยวกับวิสาหกิจ**  
ชื่อบริษัท..... เลขทะเบียนนิติบุคคล .....  
ชื่อเจ้าของสถานประกอบการ ..... เว็บไซต์ .....  
 สำนักงานใหญ่  รหัสสาขากิจการ (ถ้ามี) ..... ชื่อสาขา (ถ้ามี) .....  
ที่อยู่ของบริษัท เลขที่..... หมู่ที่..... ซอย..... ถนน..... ตำบล/แขวง.....  
อำเภอ/เขต..... จังหวัด..... รหัสไปรษณีย์..... โทรศัพท์.....  
การผลิตปัจจุบันคิดเป็นร้อยละ ..... ของกำลังการผลิต มูลค่าของเสีย .....บาท/ปี (ร้อยละ.....)  
 ดำเนินการผลิตเอง ร้อยละ .....  จ้างผู้อื่นผลิต ร้อยละ.....  รับจ้างผู้อื่นผลิต ร้อยละ.....  
มูลค่ายอดขายปัจจุบัน..... บาทต่อปี มูลค่าการส่งออก..... บาทต่อปี  
แหล่งตลาด  ในประเทศ ร้อยละ.....  ต่างประเทศ ร้อยละ.....

**2. การเข้าร่วมโครงการ**  
2.1 วัตถุประสงค์การเข้าร่วมโครงการ  
 เพื่อศึกษานวัตกรรม/เทคโนโลยี  
 เพื่อหาคู่ค้าทางธุรกิจ  
 เพื่อศึกษาดูตลาดต่างประเทศ  
 อื่นๆ (ระบุ) .....

2.2 ผลลัพธ์ที่นำไปเข้าร่วมโครงการ ..... รายการ รายชื่อผลิตภัณฑ์  
(1) .....  
(2) .....  
(3) .....  
(4) .....

**3. ผลการเข้าร่วมโครงการ**  
3.1. จำนวนผู้ที่มาหาหรือธุรกิจ  
 น้อยกว่า 10 ราย  
 10-20 ราย  
 20-30 ราย  
 มากกว่า 30 ราย

3.2. ประเภทผู้ที่มาหาหรือธุรกิจ  
 Supplier..... ราย  
 Brand..... ราย  
 R&D-Testing.....ราย  
 อื่นๆ ..... ราย  
(ระบุ) .....

3.3. ประเภทนักธุรกิจเป้าหมายที่ต้องการติดต่อในการเข้าร่วมงานครั้งนี้  
(1) .....  
(2) .....  
(3) .....

3.4. ท่านได้พบนักธุรกิจเป้าหมายของบริษัทท่านหรือไม่  
 พบตามเป้าหมาย  พบเพียงบางส่วน  พบน้อยมาก  ไม่พบ

3.5. โปรดระบุรายการสินค้า มูลค่าการขายและประเทศของลูกค้าที่สั่งซื้อจากท่าน

รายการสินค้า	มูลค่า (บาท)		ประเทศที่ซื้อ
	ชื่อทันที	คาดว่าจะภายใน 2 ปี	
1.			
2.			
3.			
รวมทั้งสิ้น			

3.6. โปรดระบุ รายการความร่วมมือในด้านการวิจัยและนวัตกรรมที่เกิดจากการเข้าร่วมโครงการ

.....  
.....  
.....  
.....  
.....

3.7. โปรดระบุ สิ่งที่ได้รับจากการเข้าร่วมโครงการด้านอื่น ๆ

.....  
.....  
.....  
.....  
.....

4. ข้อคิดเห็นและเสนอแนะ

.....  
.....  
.....  
.....  
.....

ผู้ให้ข้อมูล .....  
( ..... )  
ตำแหน่ง .....  
ว/ล/ป .....